





ERREURS DE TRI !

Désolé !

Votre sac de tri n'a pas été collecté. Il contient des déchets non conformes :

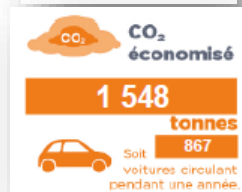
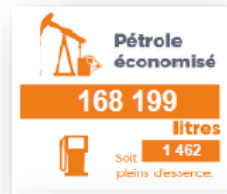
Déchets		Où le déposer ?
<input type="checkbox"/>	Emballages imbriqués / emboîtés les uns dans les autres	Dans le sac de tri, mais non emboîtés et vides !
<input type="checkbox"/>	Emballages non vidés	
<input type="checkbox"/>	Déchets d'hygiène (<i>couches, serviettes hygiéniques, coton, mouchoirs, etc.</i>)	Bac gris 
<input type="checkbox"/>	Plaquettes de médicaments	
<input type="checkbox"/>	Textiles, linge et chaussures	Bornes Textiles (<i>déchèterie</i>)
<input type="checkbox"/>	Déchets alimentaires (<i>épluchures, restes de repas, marc de café, sachets de thé, etc.</i>)	Bac brun (<i>biodéchets</i>) 
<input type="checkbox"/>	Verre (<i>bouteilles, pots et bocaux</i>)	Bornes à verre
<input type="checkbox"/>	Déchets électriques / électroniques	Déchèterie
<input type="checkbox"/>	Autres déchets non recyclables (<i>papier peint, objets, jouets, vaisselle, etc.</i>)	Bac gris ou déchèterie

Un doute ? Une hésitation ?
→ Contactez les Ambassadeurs
du tri !



QUELQUES CHIFFRES

- **Pourquoi trier et recycler nos déchets ?**
 - ✓ Économiser les matières premières
 - ✓ Réduire notre impact environnemental.
- **Les refus de tri, c'est quoi ?** Les déchets déposés par erreur dans le sac de tri, qui ne sont pas recyclables.
- **Combien coûtent les refus de tri ? 100 000 €** par an pour l'ensemble des habitants de la Communauté de Communes !



Données Eco-Emballages pour la CCRG - 2015

INFORMATIONS PRATIQUES

• Bornes à verre les plus proches :

- Rue Edmond Rogelet (au croisement avec la rue des Archers)
- Rue de la Fabrique (en face de la rue Saint-Jean)
- À côté du Carrefour Express (rue Florival)
- À la déchèterie de Buhl



• Accès à la déchèterie de Buhl :





Période	Jours	Horaires d'ouverture
Hivernale (du 1 ^{er} novembre au 31 mars)	Lundi	Fermé
	Mardi	9h - 12h et 14h - 17h
	Mercredi	Fermé
	Jeudi	9h - 12h et 14h - 17h
	Vendredi	Fermé
Estivale (du 1 ^{er} avril au 31 octobre)	Samedi	9h - 17h
	Lundi au vendredi	9h - 12h et 14h - 18h
	Samedi	9h - 18h



ERREURS DE TRI !

Désolé !

Votre sac de tri n'a pas été collecté. Il contient des déchets non conformes :

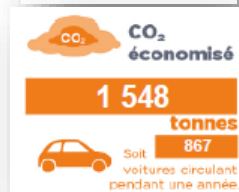
Déchets		Où le déposer ?
<input type="checkbox"/>	Emballages imbriqués / emboîtés les uns dans les autres	Dans le sac de tri, mais non emboîtés et vides !
<input type="checkbox"/>	Emballages non vidés	
<input type="checkbox"/>	Déchets d'hygiène (<i>couches, serviettes hygiéniques, coton, mouchoirs, etc.</i>)	Bac gris 
<input type="checkbox"/>	Plaquettes de médicaments	
<input type="checkbox"/>	Textiles, linge et chaussures	Bornes Textiles (<i>déchèterie</i>)
<input type="checkbox"/>	Déchets alimentaires (<i>épluchures, restes de repas, marc de café, sachets de thé, etc.</i>)	Bac brun (<i>biodéchets</i>) 
<input type="checkbox"/>	Verre (<i>bouteilles, pots et bocaux</i>)	Bornes à verre
<input type="checkbox"/>	Déchets électriques / électroniques	Déchèterie
<input type="checkbox"/>	Autres déchets non recyclables (<i>papier peint, objets, jouets, vaisselle, etc.</i>)	Bac gris ou déchèterie

Un doute ? Une hésitation ?
→ Contactez les Ambassadeurs
du tri !



QUELQUES CHIFFRES

- **Pourquoi trier et recycler nos déchets ?**
 - ✓ Économiser les matières premières
 - ✓ Réduire notre impact environnemental.
- **Les refus de tri, c'est quoi ?** Les déchets déposés par erreur dans le sac de tri, qui ne sont pas recyclables.
- **Combien coûtent les refus de tri ? 100 000 €** par an pour l'ensemble des habitants de la Communauté de Communes !



Données Eco-Emballages pour la CCRG - 2015

INFORMATIONS PRATIQUES

• Bornes à verre les plus proches :

- Rue Edmond Rogelet (au croisement avec la rue des Archers)
- Rue de la Fabrique (en face de la rue Saint-Jean)
- À côté du Carrefour Express (rue Florival)
- À la déchèterie de Buhl



• Accès à la déchèterie de Buhl :



Période	Jours	Horaires d'ouverture
Hivernale (du 1 ^{er} novembre au 31 mars)	Lundi	Fermé
	Mardi	9h - 12h et 14h - 17h
	Mercredi	Fermé
	Jeudi	9h - 12h et 14h - 17h
	Vendredi	Fermé
Estivale (du 1 ^{er} avril au 31 octobre)	Samedi	9h - 17h
	Lundi au vendredi	9h - 12h et 14h - 18h
	Samedi	9h - 18h